



RONELEE TOYSTORY DOMAIN  
 SULLY PLANET MANITOBA VG-85-6YR-CAN DOM 17\*  
 ENSENADA TABOO PLANET  
 SULLY SHOTTLE MAY-TW EX-91-9YR-USA DOM 6\*  
 PICSTON SHOTTLE  
 MS SULLY OMAN MUETZE EX-90-4YR-USA DOM

<b>GLPI +2420 PRO\$ -95</b>	
ST DPF RDF BLF CNF XIF BYF CVF	HH1F HH2F HH3F HH4F HH5F HH6F HCDF HMWF
Num.Reg #: HOUSAM69951907	aAa: 312654 DMS: 135
Nacimiento: 12/11/2010	Kappa Caseina: AB Beta Caseina: A2A2
<b>PRODUCCION</b>	2634 Rebaños 6243 Hijas 99% Rep. <span style="float:right">GEBV 24*DEC</span>
Leche kg <b>1644</b>	Grasa kg <b>-2</b> Grasa % <b>-0.53</b> Proteína kg <b>25</b> Proteína % <b>-0.23</b>
Eficiencia de Conversión <b>93</b>	RMC <b>98</b> Eficiencia Metano <b>102</b>
Media de Producción Leche <b>13,019 kg</b> Grasa <b>481 kg</b> Proteína <b>403 kg</b>	



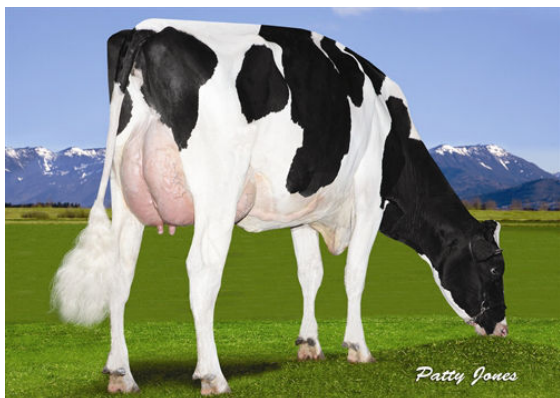
AGRILAT MERIDIAN LIL KIM

<b>SALUD Y REPRODUCCIÓN</b>		<b>Immunity 93</b>
Vida en el Rebaño <b>94</b>	Inmunidad crías <b>96</b>	
Células Somáticas <b>99</b>	Facilidad de Parto <b>104</b>	
Fertilidad Hijas <b>96</b>	Facilidad Parto de las Hijas <b>100</b>	
Cond. Corporal <b>95</b>	Velocidad Ordeño <b>102</b>	
Resist. Mastitis. <b>100</b>	Temperamento <b>93</b>	
Persistencia de la lactación <b>96</b>	Resistencia a Enfermedades Metabólicas <b>98</b>	



GILLETTE WALKHAVERN ASLEEP

<b>TIPO</b>	2359 Rebaños 5686 Hijas 99% Rep. <span style="float:right">GEBV 24*DEC</span>
Tipo <b>0</b>	Fortaleza Lechera <b>0</b>
Sistema Mamario <b>0</b>	Grupa <b>0</b>
Patas <b>-1</b>	% BB o mejor <b>69</b>



CEDARWAL MERIDIAN EBONY

Profundidad Ubre	Recogida <b>2R</b>
Textura Ubre	Suave <b>7</b>
Ligamento Suspensor Medio	Débil <b>0</b>
Inserción Anterior	Fuerte <b>1</b>
Colocación Pezones Anteriores	Cerrados <b>9C</b>
Altura Inserción Posterior	Baja <b>-4</b>
Anchura Inserción Posterior	Ancha <b>5</b>
Colocación Pezones Posteriores	Cerrados <b>7C</b>
Longitud de Pezones	Cortos <b>2C</b>
Ángulo Podal	Bajo <b>-11</b>
Profundidad de Talón	Bajo <b>-2</b>
Calidad de Hueso	Plano <b>10</b>
Patas Vista Lateral	Curvas <b>13C</b>
Patas Vista Posterior	Cerradas <b>-4</b>
Estatura	Alta <b>8A</b>
Anchura de Pecho	Estrecha <b>-6</b>
Profundidad Corporal	Poco Profunda <b>0</b>
Capacidad láctea	Cost. Abierta <b>6</b>
Fortaleza de Lomo	Débil <b>0</b>
Ángulo de Grupa	Isq. Altos <b>1A</b>
Anchura de Grupa	Estrecha <b>0</b>